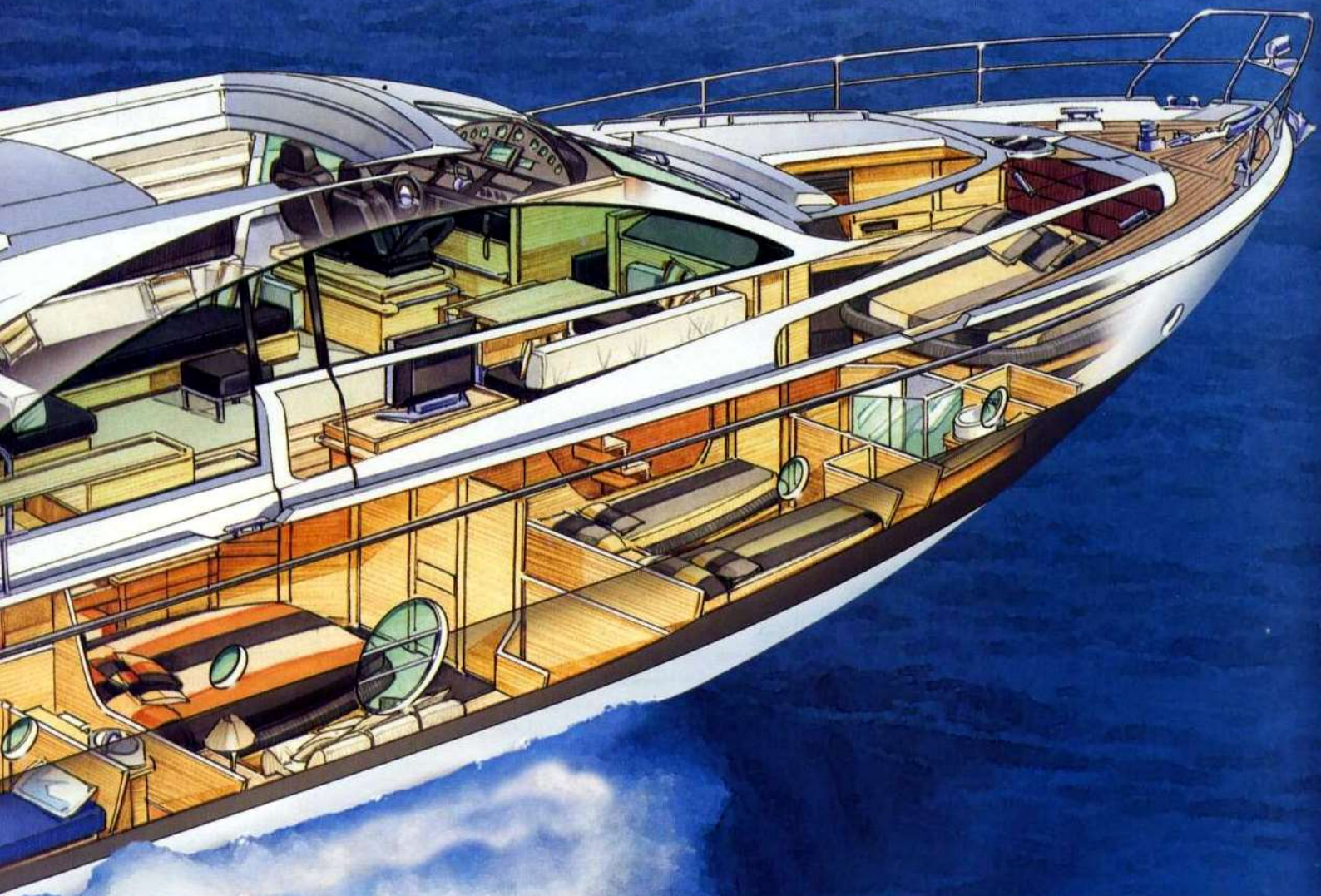


AICON 72 OPEN

Dopo i successi ottenuti con la linea dei Flying Bridge, che tra poco annovererà anche un 75' e un 85', dal cantiere di Milazzo ecco il primo open. Che grazie ai suoi 23 metri assicura comfort e prestazioni di alto livello

After the success of its Flying Bridge line that will shortly include even a 75' and an 85', this Milazzo shipyard introduces its first open. In 23 metres, it ably combines both comfort and high performance





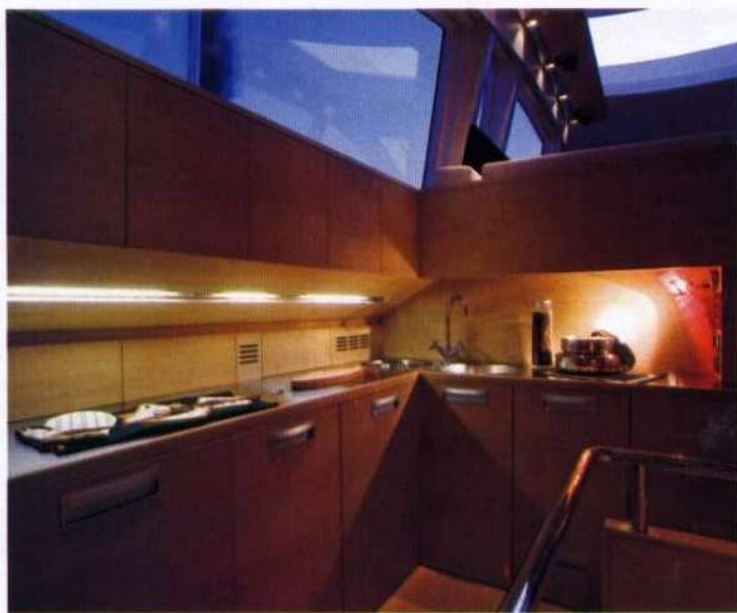
Specie in evoluzione

Otto Leone Pagliani




Nella foto in alto, la grande dinette caratterizzata dal colore chiaro del rovere sbiancato e dalle calde nuances dei tessuti. Sotto, a sinistra, la cucina ampia e funzionale e, a fianco, la postazione di comando. Nella pagina a fronte: una vista laterale dell'Aicon 72 Open che ne sottolinea il perfetto assetto.

Top: the large dinette characterised by the light color of the limed bay oak and by the warm hues of the fabrics. Below, left: the spacious and functional galley and, right, the steering position. Opposite page: a lateral view of the Aicon 72 Open that highlights her perfect trim.



AICON 72 OPEN



 Un vero manifesto galleggiante, questo 72 Open voluto da Lino Siclari: il patron dei cantieri Aicon Yachts già due stagioni fa, dopo poco più di tre anni di attività, aveva parlato di una nuova linea Open da far impallidire la concorrenza. Dopo i grandi successi ottenuti dal 64 Fly, ora il 72 Open consacra definitivamente Aicon Yachts tra i grandi della nautica italiana e mondiale. Tanto da spingere il presidentissimo Siclari, architetto con la nautica nel Dna, a intraprendere il grande passo: lo sbarco in Borsa. E proprio l'Aicon 72 Open è l'artefice dei grandi successi internazionali del gruppo, grazie a soluzioni innovative e interessanti. Per esempio, sfruttando al massimo le zone esterne. Il pozzetto è il vero fulcro della barca e rappresenta il collegamento naturale fra il mare e l'interno dell'imbarcazione. Sul ponte principale sono distribuite le zone dedicate alla vita diurna, caratterizzate da soluzioni all'avanguardia, che assicurano agli ospiti il massimo comfort. Un divano, che serve anche da seduta per il tavolo da pranzo, è situato nel pozzetto all'estremità del prendisole di poppa. Sempre sullo stesso ponte, lungo le murate laterali, trova posto un mobile attrezzato con tutto l'occorrente per preparare un piacevole aperitivo o per un barbecue all'aperto, mentre sul lato opposto è alloggiato un altro piccolo divano. A poppa, la plancetta elettroidraulica agevola la movimentazione del tender. L'apertura del portello dell'hangar, che si trova al di sotto del prendisole di poppa, è anch'essa elettroidraulica. Ma le piacevoli linee esterne non devono saziare gli appetiti: è sottocoperta che si compie l'opera d'arte. Infatti, per vivere il mare a tutto tondo, l'Aicon 72 Open, finito totalmente in un meraviglioso rovere sbiancato, è stato dotato di un tettuccio apribile elet-

A SPECIES IN EVOLUTION

The 72 Open, the brainchild of Aicon Yachts boss Lino Siclari, is something of a floating manifesto. Two seasons ago, in fact, after his yard had been on the go for just three years, Siclari was already talking about a new line of opens that would see the competition pale in comparison. Following on from the runaway success of the 64 Fly, the 72 Open really does place Aicon up amongst the big boys both internationally and at home. Siclari is so confident, in fact, that he is intent on taking the enormous step of floating the company on the Italian Stock Exchange.

The Aicon 72 Open is the secret behind the group's international success principally because it is absolutely packed with innovative and intriguing features, many of which are aimed at making very much of the al fresco areas. The cockpit, however, is the real fulcrum of the yacht and provides a very natural link between the sea and the interiors. The day areas are laid out on the main deck and are designed to ensure that guests can luxuriate in the greatest of comfort. A sofa, which also doubles as seating for the dining table, is situated in the cockpit just at the very tip of the aft sun pad. There's also a very nice side unit that's perfect for mixing cocktails or even a bit of a barbecue. It faces another small sofa. The electric stern board makes moving the tender child's play too. The tender garage lies under the aft sun pad. The 72





Qui sopra, la cabina armatoriale, che ha tutte le caratteristiche di un appartamento. Nella pagina a fronte: la cabina ospiti dotata di due ampi letti e impianto stereo dedicato; qui sotto, la sua toilette.

Above: the owner's cabin that has all of the characteristics of an apartment. Below: the bathroom of the guest cabin. Opposite page: the guest cabin with two spacious beds and a stereo system.

tricamente, di ampie finestre laterali anch'esse apribili, e di una porta in cristallo divisa in tre sezioni, che chiude l'ambiente verso poppa, così da poter godere della navigazione anche con cattive condizioni meteo. Da poppa verso prua, troviamo il salone principale: il divano e il bar con le sedute creano un piacevole luogo di conversazione. La scala, alle spalle del bar, conduce alla spaziosa cucina, degna di un loft. Da qui è previsto l'accesso anche alla sala macchine e a un vero quartiere equipaggio, composto da una piccola dinette, da una cabina provvista di due letti a castello e da un comodo bagno con doccia. Restando nella zona giorno, sul ponte principale, verso prua c'è la dinette che può ospitare fino a otto persone, mentre sul lato opposto, a dritta, è collocata la timoneria con una visibilità verso l'esterno a 360° per favorire le manovre.

Sotto il segno del lusso e della riservatezza la zona notte, caratterizzata da una privacy totale. La suite armatoriale gode di una vista mozzafiato grazie ai due grandi oblò centrali che, una volta aperti, consentono di respirare anche all'interno la brezza marina. Situata a centro barca per sfruttare



Open's lines are lovely indeed and it is marvellously well-finished in limed bay oak. The yard's aim was to create a boat that would give an all-round maritime experience, thanks to an electric sliding top, large side windows (also openable) and a three-section glass door that closes off the space aft so that guests can enjoy views of the sea even in bad weather.

Moving forward, we find the main saloon where a sofa and a bar with seating create a very pleasant conversation area. A stairs leads to a galley so roomy it wouldn't look out of place in a loft. This also provides access to the engine room and a genuine crew quarters which consists of a small dinette, a two-berth cabin and a comfortable-looking head with shower. Back in the day area on the main deck, however, we find an eight-seater dinette to starboard and the pilothouse to port. The guest sleeping quarters are a haven of luxury and privacy. The master suite, in fact, boasts breathtaking views through two large central portholes which when opened allow a pleasant sea breeze to waft through the room. Cleverly situated amidships to make the most of the beam, the cabin includes a large double berth, a walk-in

AICON 72 OPEN

tutta la larghezza dello scafo, la cabina è strutturata in modo da alloggiare un ampio letto matrimoniale, una cabina armadio walk-in con cassettiere, un divano a due posti, un mobile scrittoio e un vanity, ed è dotata di ampio bagno privato e di doccia con idromassaggio separata. Anche la cabina vip, a prua, è spaziosa e confortevole, arredata con un letto queen-size, dotata di comodini in legno, due armadi e un piano beauty. La terza cabina, posta tra l'armatoriale e la vip, dispone di due letti gemelli. Entrambe le cabine sono dotate di bagno con doccia a idromassaggio. Come optional è prevista la quarta cabina, equipaggiata con due letti sovrapposti. Grande attenzione è stata posta da Aicon Yachts Engineering anche al design interno, affidato come al solito all'architetto Marco Mannino, dove risaltano sapienti contrasti tra il chiaro del mobilio, in rovere sbiancato, e le nuances calde della tappezzeria e della moquette. Anche alle prestazioni sono state dedicate le stesse attenzioni assicurate al design. L'Aicon 72 Open può essere equipaggiato con due diverse motorizzazioni: una coppia di motori MTU di potenza pari a 1360 hp o una coppia di Caterpillar C30 che erogano 1570 hp a 2300 giri. La velocità massima raggiungibile è vicina ai 38 nodi, mentre quella di crociera sfiora i 33 nodi, caratteristiche degne e superiori a quelle di open ben più blasonati. 🌟

closet with drawer space, a two-seater sofa, a writing desk and a vanity table. There is also a spacious en suite with separate hydromassage power shower. The VIP stateroom forward is also very spacious and comfortable, thanks to a queen size berth and two closets. The third guest cabin, a twin, lies between the two others and also has a hydromassage power shower. Owners are offered the option of a fourth cabin with bunk beds too. Aicon Yachts Engineering really has pulled out all the stops on the interior décor which, once again, is the work of architect Marco Mannino who has created very attractive contrasts between the light bright, limed bay oak furnishings and the warm hues of the carpeting and upholstery. Performance has not been neglected either, of course, and the Aicon 72 Open offers a choice of two engine set-ups: a pair of MTUs with an output of 1,360 hp each or two Caterpillar C30s which deliver 1,570 hp at 2,300 rpm. The 72 Open's top speed is just under 38 knots while it cruises very contentedly at 33 knots - both figures that would put many more famous opens to shame.

SPECIFICATIONS

DIMENSIONI/DIMENSIONS

Lunghezza f.t./LOA	23,00 m
Larghezza/Beam	5,31 m
Pescaggio/Draught	1,80 m
Dislocamento/Displacement	49 tonn.

IMPIANTI/EQUIPMENT

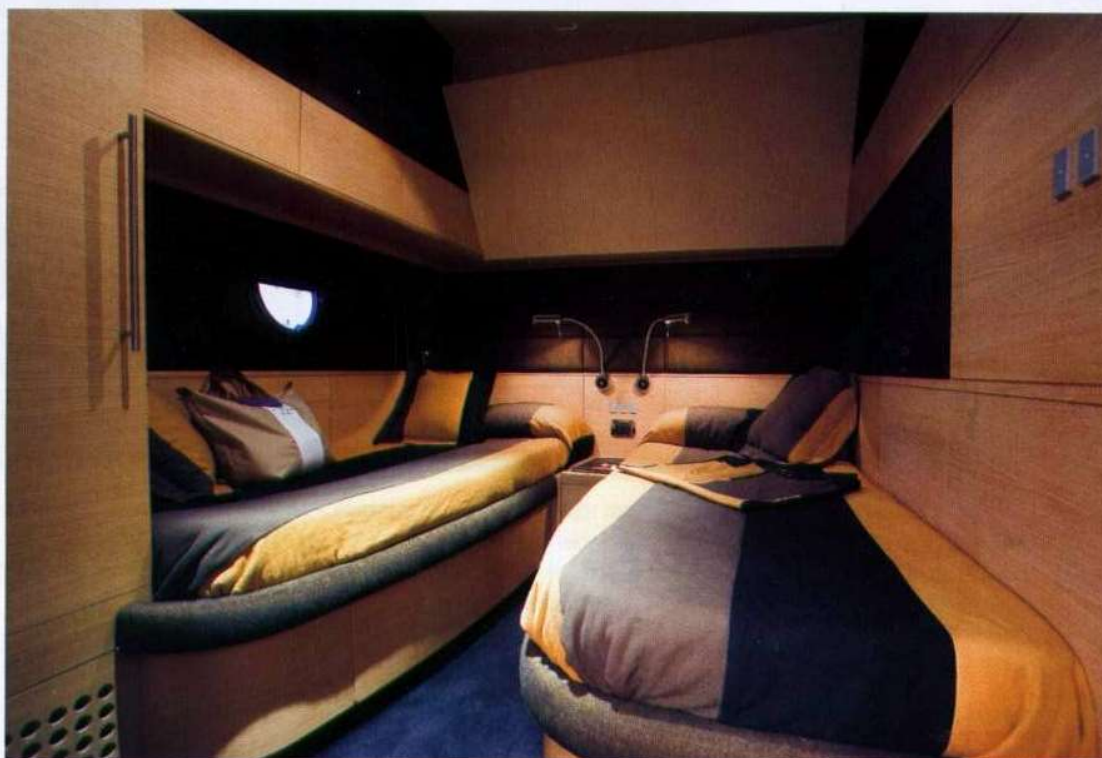
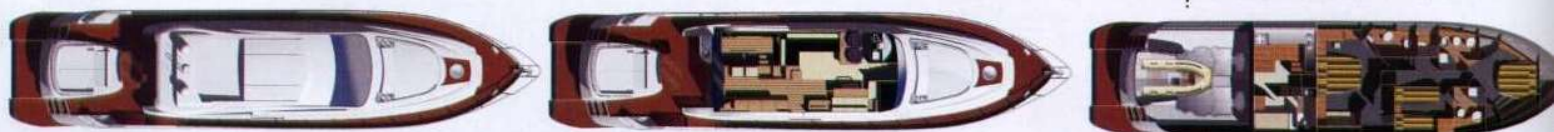
Serb. acqua/Water tank	1000 l
Serb. combustibile/Fuel tank	4520 l
Condiz./Air conditioning	Condaria
Dissalatore/Desalinator	Tecnicomar
Frigorifero/Fridge	Frigonautica
Lavatrice/Washing mach.	Whirpool
Lavastoviglie/Dish wash.	Whirpool
Forno/Grill	Whirpool

OSPITI/GUESTS

Passeggeri imb./Passengers	18
Cabine ospiti/Guest cabins	3/4
Bagni ospiti/Guest bathrooms	3 + 1
Equipaggio/Crew	2
Cab. equipaggio/Crew cabins	1

SALA MACCHINE/ENGINE ROOM

Motore/Engine	2 x Mtu 10V 200 M92 2 x Caterpillar C30 (opt.)
Potenza/Power	2 x 1360 hp 2 x 1570 hp (opt.)
Trasmissione/Transmission	V-Drive
Generatore/Generator	Kohler 20 kW



PRESTAZIONI/PERFORMANCE

Vel. max/Max speed	38 nodi/knots
Vel. di croc./Cruising speed	33 nodi/knots
Aut. vel. croc./Cruising speed range	350 mg/nm

IN PLANCIA/NAVIG. GEAR

Radar	Raymarine
Pilota aut./Automatic pilot	Raymarine
Plotter	Raymarine
Vhf	Raymarine
Gps	Raymarine
Tv	Sharp

COSTRUZIONE/CONSTRUCTION

Materiale scafo/Hull material	Vetroresina/Fibreglass
Carena/Hull project	Aicon Engineering
Progetto/Plans	Marco Mannino/Aicon Engineering
Design d'interni/Interior design	Marco Mannino/Aicon Engineering
Cantiere/Shipyard	Aicon Yachts

AICON YACHTS

Zona Industriale
98040 Giammoro (Messina)
tel. +39/090-9385301
fax +39/090-9384145
www.aiconyachts.com
p.procopio@aicongroup.it